



## Pas à pas : Cartes de Noël précieuses

### Matériel :

#### CARTE N° 1 :

- 1 règle graduée métallique
- 1 crayon
- 1 paire de ciseaux
- 1 cutter
- Adhésif double face (10 mm et 40 mm)
- 1 bombe de colle
- 1 morceau carton plume
- 1 feuille blanche cartonnée format A3.

#### CARTE N° 2 :

- 1 règle graduée métallique
- 1 crayon
- 1 paire de ciseaux
- 1 cutter
- Adhésif double face (10 mm et 40 mm)
- 1 bombe de colle
- 1 feuille blanche cartonnée format A3 cm.
- 1 feuille blanche carton ondulé format 17 x 17 cm.

### Nécessaire de création :

#### CARTE N° 1 :

- 4 rubans art. 275403 col 1 «Magie chatoyante» - largeur 10 mm - longueur 20 cm
- 4 rubans art. 275403 col 1 «Magie chatoyante» - largeur 10 mm - longueur 12 cm
- 4 rubans art. 275503 col 1 «Baba bling» - largeur 40 mm - longueur 18 cm
- 4 rubans art. 275003 col 1 «Royaume doré» - largeur 25 mm - longueur 10 cm
- 4 rubans art. 275203 col 1 «Poudre d'or» - largeur 25 mm - longueur 5,5 cm
- 1 motif «Etoile filante» (47 x 47 mm)

#### CARTE N° 2 :

- 4 rubans art. 275803 col 1 «Méli-mélo de pois» - largeur 25 mm - longueur 14,5 cm
- 4 rubans art. 275603 col 1 «Cristalline» - largeur 10 mm - longueur 17 cm
- 4 rubans art. 275603 col 1 «Cristalline» - largeur 10 mm - longueur 9,6 cm
- 1 ruban art. 275603 col 1 «Cristalline» - largeur 10 mm - longueur 23 cm
- 1 motif «Star» (70 x 70 mm)
- 1 motif «Rosace» (47 x 47 mm)
- 1 motif «Pampille» (64 x 45 mm)

## D'autres idées avec du ruban...



Créer c'est facile !

Fillavant



www.dmc.com



Article No.9926FW/1



3 339730 439710

Fillavant



## Cartes de Noël précieuses

**CARTE N°1**  
Stage 1 :

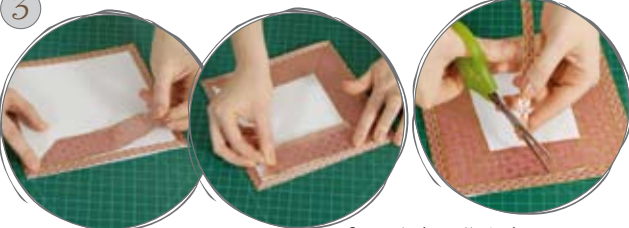


Pour la réalisation de la carte n°1 : découper une feuille blanche cartonnée au format 40 x 20 cm, plier en deux dans le sens de la longueur.

Couper 4 rubans «Magie chatoyante» d'une longueur de 20 cm et coller au dos une bande adhésive sur les quatre rubans. Couper les angles à 45° et coller les rubans un à un sur les bords extérieurs de la carte.



Couper 4 rubans «Baba bling» d'une longueur de 18 cm. Coller le verso de chaque ruban à la bombe de colle.



Puis appliquer les rubans un à un à côté des 4 premier rubans.

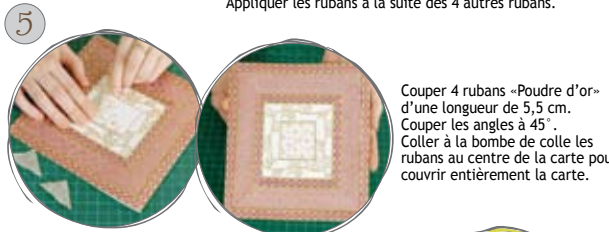
Couper 4 rubans «Magie chatoyante» d'une longueur de 12 cm et coller au verso une bande adhésive sur les quatre rubans. Couper les angles à 45°.

**CARTE N°1**  
Stage 2 :

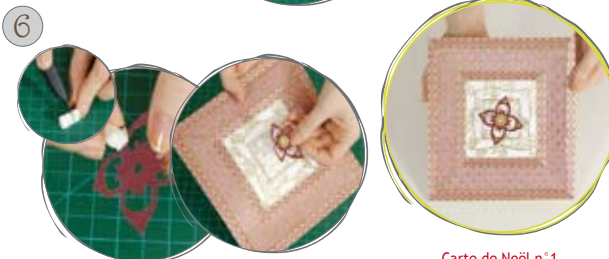


Coller les rubans sur les bords des quatre autres rubans.

Couper 4 rubans «Royaume doré» d'une longueur de 10 cm. Couper les angles à 45°. Coller le verso de chaque ruban à la bombe de colle. Appliquer les rubans à la suite des 4 autres rubans.



Couper 4 rubans «Poudre d'or» d'une longueur de 5,5 cm. Couper les angles à 45°. Coller à la bombe de colle les rubans au centre de la carte pour couvrir entièrement la carte.



Au centre de la carte, coller un motif «Etoile filante» à l'aide d'un morceau de carton plume contre-coller recto et verso par une bande adhésive.

Carte de Noël n°1 terminée

**CARTE N°2**  
Stage 1 :



Pour la réalisation de la carte n°2 : découper une feuille blanche cartonnée au format 34 x 17 cm, plier en deux dans le sens de la longueur.

Tracer et découper au centre une fenêtre de 7 cm x 7 cm. Couper 4 rubans «Cristalline» à 17 cm de long, couper les angles à 45°, et coller aux bords des 4 côtés de la carte.

Couper 4 rubans «Méli-mélo de pois» à 14,5 cm de long. Couper les angles à 45°.



Coller le verso de chaque ruban à la bombe de colle. Appliquer les rubans à la suite des 4 autres rubans.

Couper 4 rubans «Cristalline» à 9,6 cm de long, couper les angles à 45°.

Appliquer au verso une bande adhésive et les coller à la suite des 4 autres rubans.

Découper une feuille blanche de carton ondulé au format 17 x 17 cm et appliquer une bande adhésive au verso de la fenêtre de la carte.



Coller le carton ondulé sur le verso de la fenêtre. Enfiler 3 motifs «Star, Rosace et Pampille» à l'intérieur d'un ruban «Cristalline» coupé à 23 cm de long. Coller un morceau de ruban adhésif sur chaque extrémité du ruban, et les coller de chaque côté à partir de 4 cm du haut de la carte.

Carte de Noël n°2 terminée