

❄️ Pas à pas : Sapin de Noël

Matériel :

- 1 règle graduée métallique
- 1 crayon
- 1 paire de ciseaux
- 1 cutter
- 1 planche à découper
- Adhésif double face (largeur 1 et 2,5 cm)
- 1 bombe de colle
- 1 bougie + allumettes
- 1 aiguille à tricoter
- 1 pistolet à colle (+ baton de colle)
- 1 gabarit «cône» à réaliser à l'aide du schéma ci-contre.
- 1 gabarit «étoile» à réaliser à l'aide du schéma ci-contre.

Gabarits :

Gabarit «étoile»
format : 10 cm x 10 cm
agrandir à 500 %

Gabarit
«étoile»

Gabarit «cône»
format : 22,8 cm x 29,4 cm
agrandir à 995 %

❄️ Nécessaire de création :

- 1 cône de polystyrène (diamètre 9 cm - hauteur 20 cm)
- 1 carton plume (format : 11 x 22 cm - épaisseur 1 cm)
- 1 tige métallique (diamètre 4 mm / longueur 25,5 cm)
- 1 toile de lin blanc cassé «DMC» 11 fils/cm - Réf.DM432 - (dimension : 26 X 32 cm)
- 16 rubans art. 274501 col 1 «Paillettes de pois» - largeur 25 mm - longueur 11 cm
- 2 rubans art. 274501 col 1 «Paillettes de pois» - largeur 25 mm - longueur 30 cm
- 2 rubans art. 274401 col 1 «Frise en fleurs» - largeur 25 mm - longueur 30 cm
- 4 rubans art. 274601 col 1 «Rose de Noël» - largeur 10 mm - longueur 30 cm
- 2 rubans art. 274601 col 1 «Rose de Noël» - largeur 10 mm - longueur 37 cm
- 1 motif «Flocon rouge» (60 x 65 mm)

D'autres idées avec du ruban...



Créer c'est facile !

Fillawant



www.dmc.com



Article No.9921FW/1



3 339730 439628

Fillawant



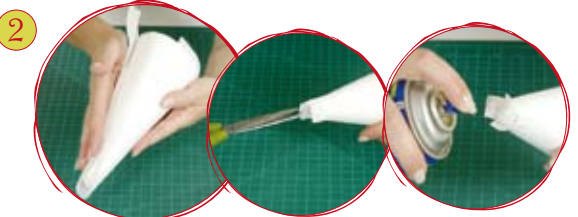
Sapin de Noël

SAPIN 1^{er} stage :



Epingler le gabarit «cône» contre une toile de lin de 26 x 32 cm, tracer le pourtour et découper la forme.

Bomber de colle la toile de lin.



Coller la toile sur un cône en polystyrène, en appuyant sur les bords.

Au sommet du cône couper 4 entailles de 1 cm et les coller à la bombe. Appliquer la toile coupée sur le cône en formant une belle pointe.



Couper 2 rubans «Paillettes de pois» de 30 cm de long. Sur 22 cm de long, appliquer un ruban adhésif de 2,5 cm de large sur chacun des 2 rubans et coller symétriquement chaque face opposée sur le cône, en commençant par le sommet et en finissant au bas du cône. Sur les 8 cm qui dépassent, enrouler chacun des rubans sur un crayon pour former une boucle.

SAPIN 2^{ème} stage :



Couper 2 rubans «Frise en fleurs» de 30 cm de long. Faire de même pour ces rubans, les coller symétriquement en croix à l'aide du ruban adhésif.



Couper 4 rubans «Rose de Noël» de 30 cm de long. Sur 22 cm de long, coller du ruban adhésif de 1 cm de large et les coller un à un, centre en commençant par le sommet entre chaque ruban de 2,5 cm de large.



Au centre, en-dessous du cône percer un trou à l'aide d'une aiguille à tricoter, y introduire une tige métallique.

Pour une belle finition, souder légèrement le ruban «Rose de Noël» à l'aide d'une bougie.

Pour la réalisation du socle, à l'aide du gabarit «étoile», tracer et découper au cutter 2 étoiles sur un carton plume de 11 x 22 cm.



Pulvériser de colle sur le dessus et le dessous des 2 étoiles et coller les 16 rubans «Paillettes de pois» de 11 cm de long, sur le recto et le verso, les uns en-dessous des autres. Découper soigneusement les rubans qui dépassent. Pour une belle finition, souder légèrement les rubans à l'aide d'une bougie.

SAPIN 3^{ème} stage :

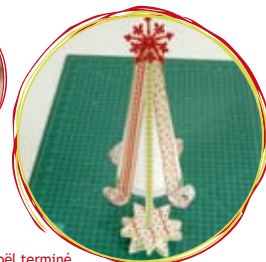
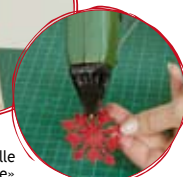


Couper un ruban «Rose de Noël» de 1 cm de large et de 37 cm de long, et l'appliquer au pistolet à colle sur toute la longueur des côtés de l'étoile.

Avec le pistolet à colle, coller les 2 étoiles l'une sur l'autre en les décalant.



Au sommet du sapin coller au pistolet à colle un motif «Flocon rouge» pour finir le sapin.



Sapin de Noël terminé