

Fillavant

Fiche 7-FR



Cartes de Noël



Nos conseils, nos variantes : possibilité de réaliser avec d'autres rubans...



45 min

Prix de vente public 0,5 €/unité



www.dmc.com



juin 2010

Pas à pas : Cartes de Noël

Matériel :

- 1 règle graduée métallique
- 1 planche de découpe
- 1 cutter
- 1 crayon
- 1 gomme
- 1 paire de ciseaux
- 1 feuille de calque
- Adhésif double face (largeur 2,5 cm et 0,7 cm)
- 4 feuilles cartonnées format A4
- 1 aiguille à bout pointu n°26
- 1 gabarit «étoile jaune» à réaliser à l'aide du schéma ci-joint
- 1 gabarit «étoile rouge» à découper pour réaliser la broderie.

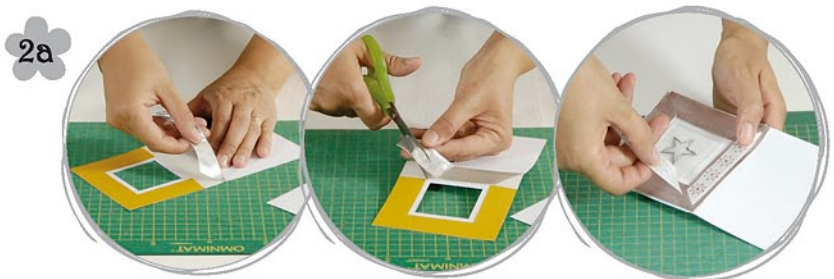


Nécessaire de création :

- a) 1 Carte de Noël pour paquet cadeau :
- 4 rubans lamé argent - largeur 2,5 cm - longueur 11 cm (réf. 281882501 col 2)
- 4 rubans Pochoir d'argent réf. 272902 col 1 - largeur 1,5 cm - longueur 10 cm
- 1 toile de lin blanc «DMC» 11 fils/cm - Réf.DM432 (dimension 7 x 7 cm)
- 1 échevette de Mouliné Effet Lumière® DMC, art 317W coloris E415 argent
- b) 1 carte de Voeux de Noël :
- 1 ruban non tissé argent réf. 5044510-40 col 90 - largeur 4 cm - longueur 14 cm
- 1 ruban lamé argent - largeur 2,5 cm - longueur 14 cm (réf. 281882501 col 2)
- 1 ruban Eclats d'or réf. 273102 col 1 - largeur 4 cm - longueur 14 cm
- 1 ruban Eclats d'or réf. 273102 col 1 - largeur 4 cm - longueur 10 cm
- 10 rubans or réf. 281890801 col 1 - largeur 0,8 cm - longueur 8 cm
- 2 rubans argent réf. 281890801 col 2 - largeur 0,8 cm - longueur 13 cm
- 2 rubans argent réf. 281890801 col 2 - largeur 0,8 cm - longueur 21 cm

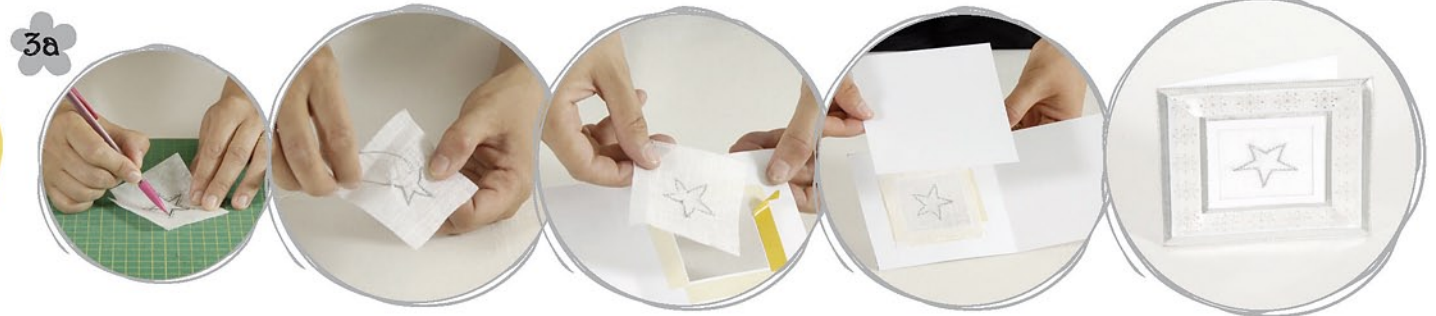


Tracer et découper la carte Noël pour paquet cadeau «papier cartonné» de 11 x 22 cm et le dos de la carte 11 cm x 11 cm.

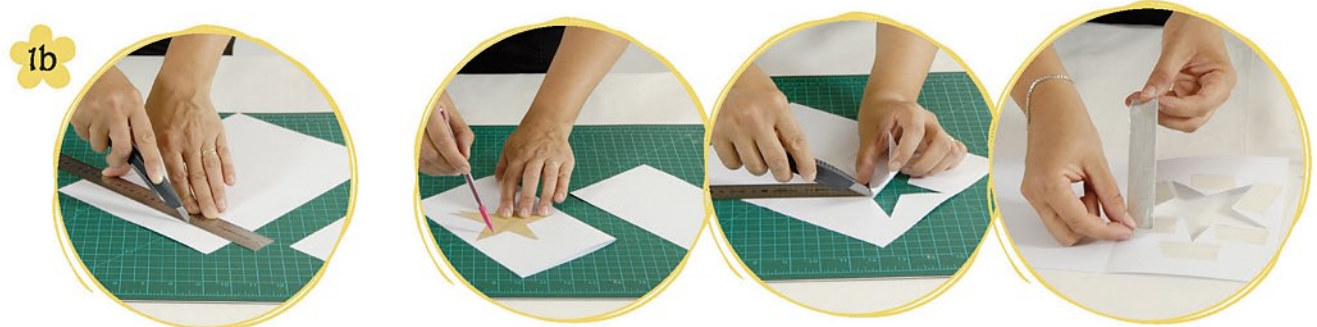


Plier la carte en deux, et découper au cutter une fenêtre au centre de la carte en laissant 3 cm sur chaque bord.

A partir du bord de la carte coller tout autour une bande adhésive de 2,5 cm de large, de 2,5 cm de large et 11 cm de long et couper les coins à 45°. Découper 4 rubans Pochoir d'argent à 10 cm de long, et procéder de la même manière que pour le ruban lamé.



Décalquer et tracer au crayon à l'aide du gabarit l'étoile sur la toile lin, et broder l'étoile avec 2 brins de Mouliné argent au point de tige. Coller au ruban adhésif la broderie à l'arrière de la carte, et contrecoller le carré cartonné 11 x 11 cm à l'aide du ruban adhésif sur le dos de la carte.



Tracer et découper la carte de voeux Noël «papier cartonné» de 26 x 21 cm et le dos de la carte de 13 cm x 21 cm.

Plier la carte en deux, et tracer l'étoile à partir du bas à 5 cm à l'aide du gabarit jaune. Découper au cutter la fenêtre étoile. Sur l'envers de la fenêtre «étoile» coller des bandes adhésives (2,5 cm de large) côte à côte les 3 rubans de 14 cm de long et contrecoller au ruban adhésif le rectangle cartonné de 13 x 21 cm.



Sur la face avant de la carte, poser tout autour du bord extérieur le ruban adhésif de 0,7 cm de large et coller les 4 rubans argent de 0,8 cm (longueur 13 et 21 cm) de large en coupant les coins à 45°. Sur les rebords de l'étoile, coller une bande adhésive de 0,7 cm tout autour. Puis appliquer le ruban or de 0,8 cm en coupant les coins à 45° à l'intérieur et à l'extérieur de chaque pointe de l'étoile. Découper 2 petites étoiles dans le ruban Eclats d'or de 10 cm de long, et les coller au ruban adhésif sur l'avant de la carte.