



Fiche 13-FR



Paquets cadeaux



de Noël



Nos conseils, nos variantes : possibilité de réaliser avec d'autres rubans...



Prix de vente public 0,5 €/unité



www.dmc.com



juillet 2010

Pas à pas : Paquets cadeaux de Noël

Matériel :

- 1 règle graduée
- 1 crayon
- 1 gomme
- 1 paire de ciseaux
- Adhésif double face
- 1 aiguille à bout pointu n°26
- 1 boîte en carton
(dimension : 15,5 x 17,5 - H 8,3 cm)
- 1 rouleau papier crépon blanc

Nécessaire de création :

Paquet cadeau A :

- 1 ruban Chic et choc argent réf. 272802 col col 1 - largeur 2,5 cm - longueur 50 cm
- 1 croquet argent réf. 273202 col 1 - largeur 0,7 cm - longueur 50 cm
- 1 ruban non tissé réf. 5044510-40 col 90 - largeur 4 cm - longueur 1,60 mètre
- 1 ruban argent réf. 281890801 col 2 - largeur 0,8 cm - longueur 1,40 mètre
- 1 échevette de Mouliné Effet Lumière® DMC, art 317W coloris E415 argent

Paquet cadeau B :

- 1 ruban Eclats d'or réf. 273102 col 1 - largeur 4 cm - longueur 1,45 mètre
- 1 ruban or réf. 281890801 col 1 - largeur 0,8 cm - longueur 1,10 mètre
- 1 toile de lin blanc «DMC» 11 fils/cm - Réf.DM432 (dimension 42 x 42 cm) pour le haut de la boîte
- 1 toile de lin blanc «DMC» 11 fils/cm - Réf.DM432 (dimension 40 x 40 cm) pour le bas de la boîte
- 1 échevette de Mouliné Effet Lumière® DMC, art 317W coloris E3821 or

1a



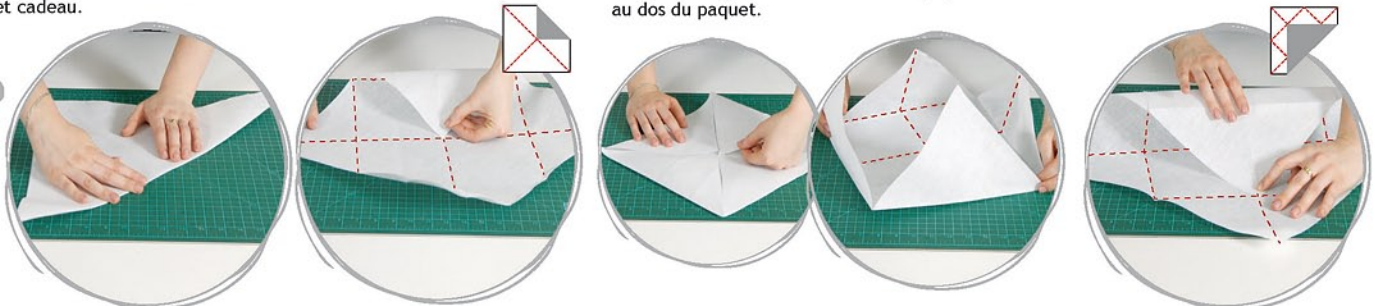
Emballer une boîte en carton avec du papier crépon blanc. Sur un côté enrouler 1 ruban Chic et choc et 1 croquet de 50 cm de long et coller les extrémités en les superposant au ruban adhésif autour du paquet cadeau.

A côté des rubans enrouler le ruban non tissé, puis l'enrouler aussi dans le sens de la longueur et finir en vrillant 3 fois le ruban.

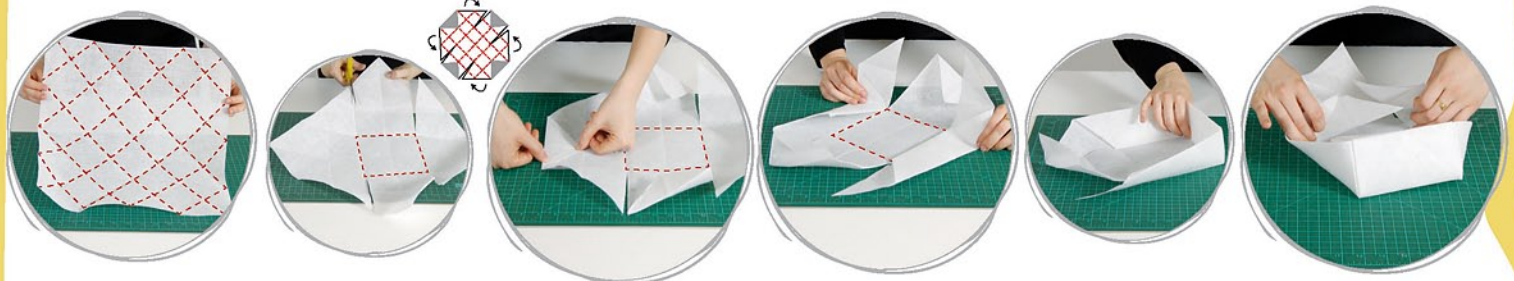


Former une fleur avec un ruban argent. Former la première boucle à 25 cm de l'extrémité du ruban, plier 10 boucles de 7,5 cm de long, coudre au centre avec un point de couture fil Mouliné Effet Lumière argent pour faire tenir la fleur. La poser sur le ruban tissé dans le sens de la largeur et faire le tour du paquet avec le ruban et le coller avec un ruban adhésif au dos du paquet.

1b



Couper 1 carré de toile de lin au format : 40 x 40 cm pour le bas de la boîte, plier les 2 diagonales, puis rabattre les 4 coins au centre, déplier et rabattre les 4 coins sur le milieu du côté du carré central, ceci pour les 4 coins.



On obtient une toile avec les marques de plusieurs petits carrés, avec une paire de ciseaux couper 2 encoches des 2 côtés jusqu'au carré central. Plier les 4 pointes vers l'intérieur, rabattre les 2 grands côtés et les relever. Plier les 4 pointes des 2 grands côtés et rabattre par dessus les 2 encoches des 2 côtés restants.



Une fois le bas du paquet cadeau terminé, faire de même pour le couvercle en utilisant la toile lin format : 42 x 42 cm. Avec le ruban Eclats d'or faire le tour du paquet et créer un double noeud. Former 2 boucles et en faire un noeud. Refaire la même chose pour avoir 4 boucles, et leurs donner du volume.



Former une fleur avec un ruban or à partir de 25 cm, plier 10 boucles de 7,5 cm de long, coudre au centre avec un point de couture fil Mouliné Effet Lumière or pour faire tenir la fleur. La poser sur le noeud à 4 boucles et faire le tour du paquet avec le ruban et le coller avec un ruban adhésif au dos du paquet.