

Mondial TISSUS

MES
iD
Créatives

la
veste
réversible

Gif partner - 04 77 91 03 03 - RCS St-Etienne B331 746 107

En collaboration avec Kieù

C'est facile, suivez le fil...

la veste réversible

Mon shopping



Pour une taille M

- 200 x 140 cm de toile coton marron clair
- 20 cm de toile coton marron plus foncée pour le contraste
- 200 x 140 cm de toile fleurie
- du fil assorti

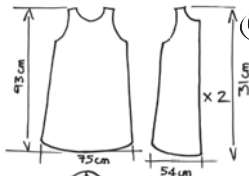
D'autres tissus et accessoires disponibles dans mon magasin.

Pas à pas...



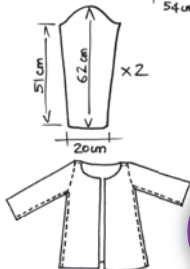
1 Je découpe

selon le patron ci-contre le dos, les 2 parties avant et les 2 manches dans chaque tissu fleuri et marron. Ensuite, je découpe la ceinture dans le tissu marron contrasté selon le patron ci-dessous.



2 Je couds

le dos et les 2 parties avant de la toile coton marron par les épaules envers contre envers. J'assemble ensuite à cet ensemble (dos et devant) chacune des manches, puis je ferme les manches et couds jusqu'au bas de la veste.



3 Je répète

la même opération que le N°2 pour la doublure fleurie. Je couds ensuite la doublure et la fait endroit contre endroit tout autour de la veste (ne pas coudre le bas des manches).

4 Je place

le manteau sur l'endroit avec les manches et leur doublure dans le bon sens en passant par l'une des manches. Je rabats chacun des tissus à l'intérieur sur 1 cm. Puis je fais une couture tout autour de la manche.

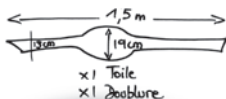
5 Je procède

de la même manière sur la seconde manche. Le manteau est donc réversible dorénavant.

Pour la ceinture :

6 Je couds

endroit contre endroit la bande de tissu marron et de tissu fleuri en laissant une ouverture de 5 cm pour pouvoir retourner. Puis je retourne et ferme avec un point main.



J'adore les PLUS

Le côté réversible me permet de jouer sur les 2 versions jour-nuit, et d'assortir ainsi le reste de mes tenues.

Mondial TISSUS